

Choisissez avec soin le gain énergétique de votre air pulsé

Comme dans toute chose, le choix d'un système de filtration est une question d'équilibre. Toutefois, même si votre décision se fondera sur votre matériel, votre espace de travail et vos moyens, elle sera également tributaire de vos convictions. Si pour vous **la conservation de l'énergie** est une préoccupation majeure, ces **modèles ERG** méritent toute votre attention.

Modèle ERG(H)

100% d'efficacité énergétique

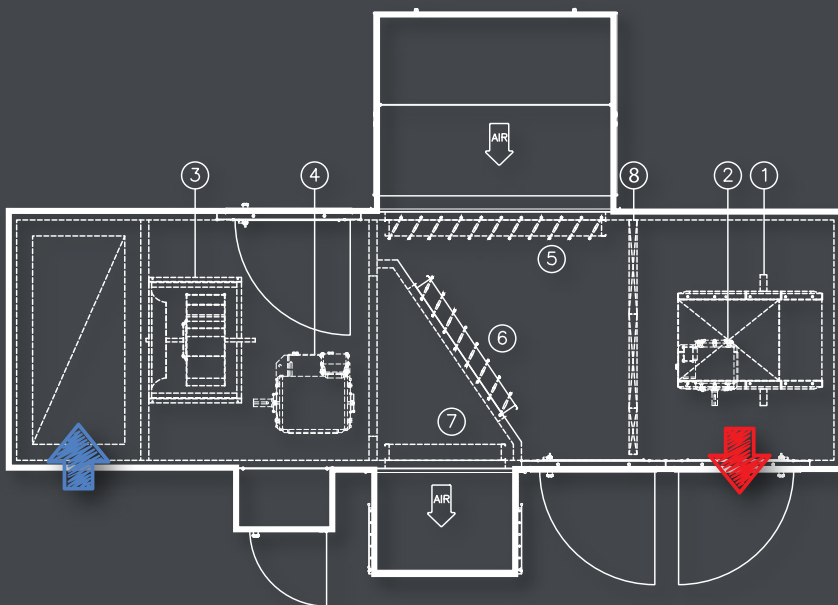


Idéal pour les grands espaces de travail moderne sans appareil fonctionnant au gaz.

Ce modèle permet d'aspirer l'air provenant de la cuisine et de le filtrer. L'air chaud évacué est ensuite mélangé automatiquement à de l'air neuf et renvoyé chaud et propre à l'intérieur, ce qui, tout en conservant un maximum d'énergie, permet **des économies substantielles de chauffage**.

Ce modèle convient parfaitement à toute hotte avec épurateur ainsi qu'aux hottes STADIUM.

Caisson de retour d'air chaud



- | | |
|------------------------------|----------------------|
| 1 - VENTILATEUR ALIMENTATION | 5 - VOLET AIR FRAIS |
| 2 - MOTEUR | 6 - VOLET RETOUR |
| 3 - VENTILATEUR ÉVACUATION | 7 - VOLET ÉVACUATION |
| 4 - MOTEUR | 8 - FILTRES MERV.8 |

ATTENTION : pour des raisons de sécurité, cette configuration ne convient pas si vous utilisez des appareils fonctionnant au gaz.

www.cadexair.com • 1 800 461-0668

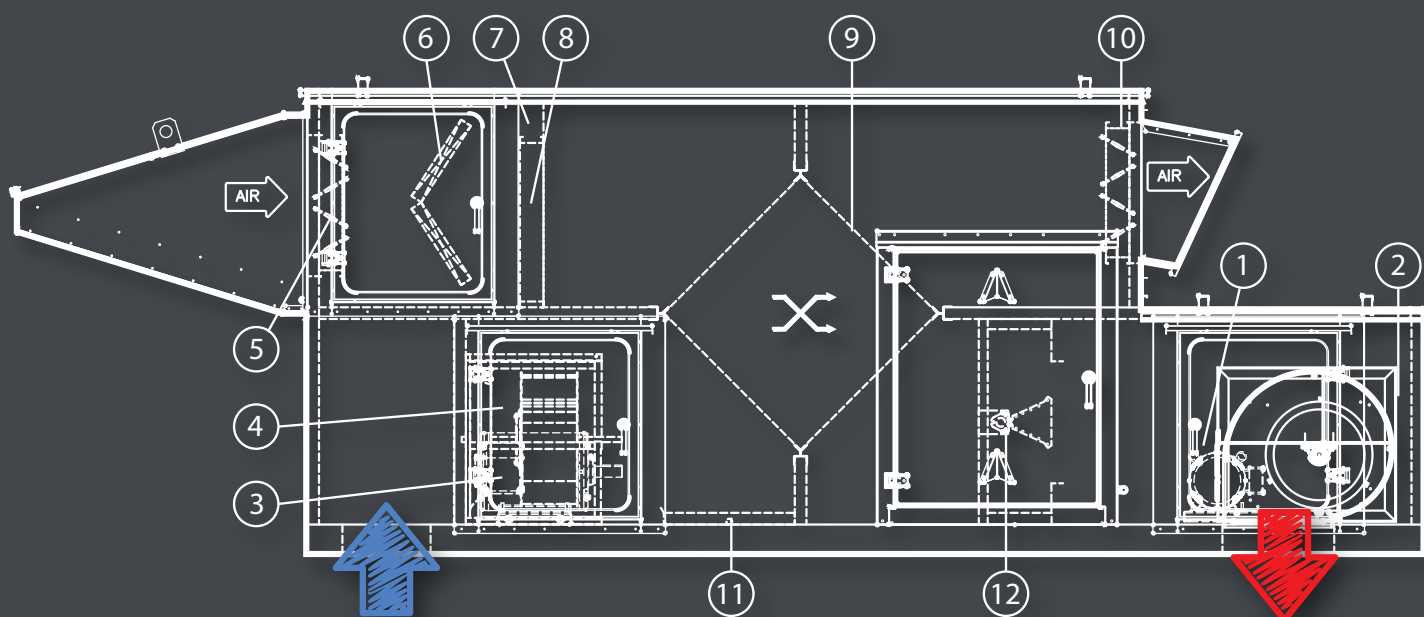
CADEXAIR
EXPERTISE ET INNOVATION

Modèle ERG(PHE) 100-SDM-50

70% d'efficacité énergétique



Récupérateur d'énergie



Ce modèle est spécialement adapté pour évacuer et remplacer l'air dans les cuisines commerciales utilisant des hottes aspirantes raccordées à des épurateurs d'air répertoriés ou des hottes STADIUM.

Composé d'un puissant ventilateur d'extraction, d'un échangeur à plaques air/air, d'un brûleur à gaz à feu direct, de volets de face et d'évitement, de filtres à air et d'une soufflerie, ce modèle facilite la récupération de chaleur pour réchauffer l'air neuf à l'intérieur de même que la qualité de l'air évacué à l'extérieur, ce qui **répond aux normes de plus en plus strictes des organismes environnementaux** et des municipalités.

- 1 - VENTILATEUR ALIMENTATION
- 2 - MOTEUR
- 3 - MOTEUR
- 4 - VENTILATEUR ÉVACUATION
- 5 - VOLET AIR FRAIS
- 6 - FILTRES MERV.8
- 7 - VOLET ÉVITEMENT
- 8 - VOLET FACE
- 9 - RÉCUPÉRATEUR D'ÉNERGIE
- 10 - VOLET ÉVACUATION
- 11 - DRAIN
- 12 - BRÛLEUR À FEU DIRECT

www.cadexair.com • 1 800 461-0668

CAD EXAIR
EXPERTISE ET INNOVATION