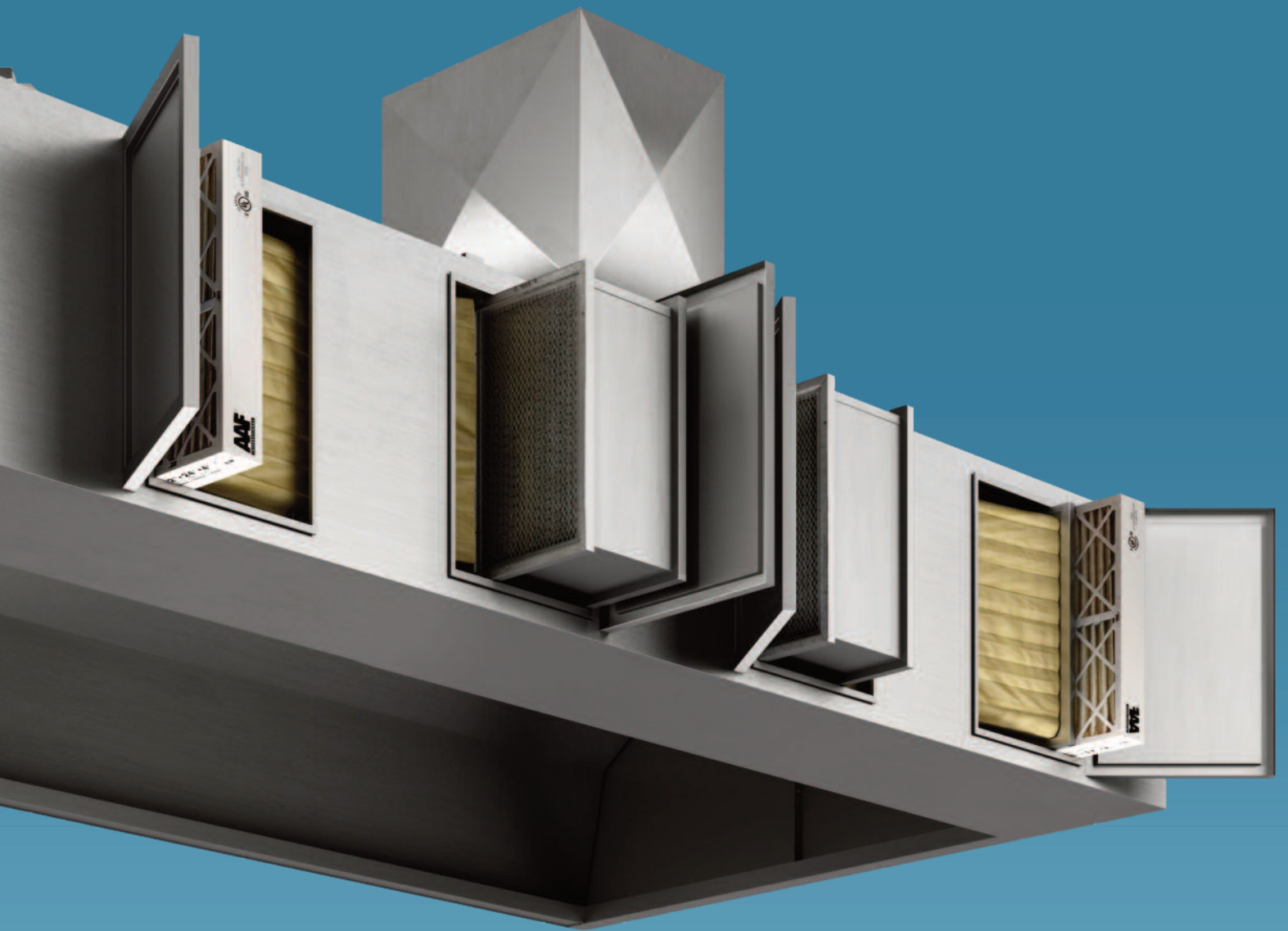


SÉRIE STADIUM



Cuisez en plein-air

CADEXAIR



Cuisez en plein-air



Rien de tel que la cuisine en plein air, mais lorsque l'on doit travailler en cuisine, mieux vaut choisir une hotte efficace et silencieuse qui vous garantit un air pur et sans graisses.

En matière de hotte professionnelle, **la hotte Série Stadium** est une véritable révolution technologique. Elle vous promet non seulement un air plus pur, mais elle réduit considérablement vos frais d'entretien, vos frais de nettoyage de caissons des filtres et ceux liés aux **conduits d'évacuation qui désormais ne sont plus soudés** et donc **non réglementés par les normes NFPA96**. Elle réduit également les risques de propagation du feu.

Avec Stadium, tout se passe dans la cuisine; l'entretien complet, la protection contre les incendies, l'épuration de l'air et le contrôle automatique des débits d'aspiration et d'alimentation selon les activités et la température sous la hotte.

Stadium évacue moins d'air vers l'extérieur, et moins d'air à traiter et à remplacer signifie moins de frais. De plus, les paliers de filtration situés à proximité absorbent le son provenant du ventilateur, ce qui rend **Stadium** incroyablement silencieuse.

Fonctionnelle, efficace et silencieuse, la hotte **Stadium** n'a pas vraiment été prévue pour être installée dans le jardin, mais elle vous permettra véritablement de travailler en cuisine en « plein air pur ».



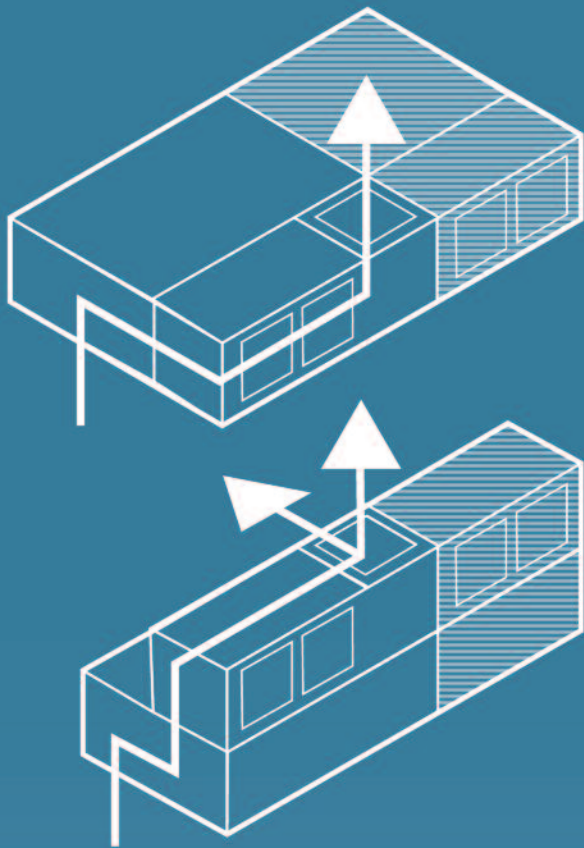
CAN/ULC 5646 Hotte aspirante
CAN/ULC 5647 Caisson d'épuration



ANIS/UL 710 Hotte aspirante

CADEXAIR

www.cadexair.com • 1 800 461-0668



Stadium aime les petits et grands espaces.

La hotte Stadium permet jusqu'à 8 configurations possibles selon la dimension de la hotte, le débit d'évacuation, la position du plénum de filtration (à l'avant ou sur le dessus).

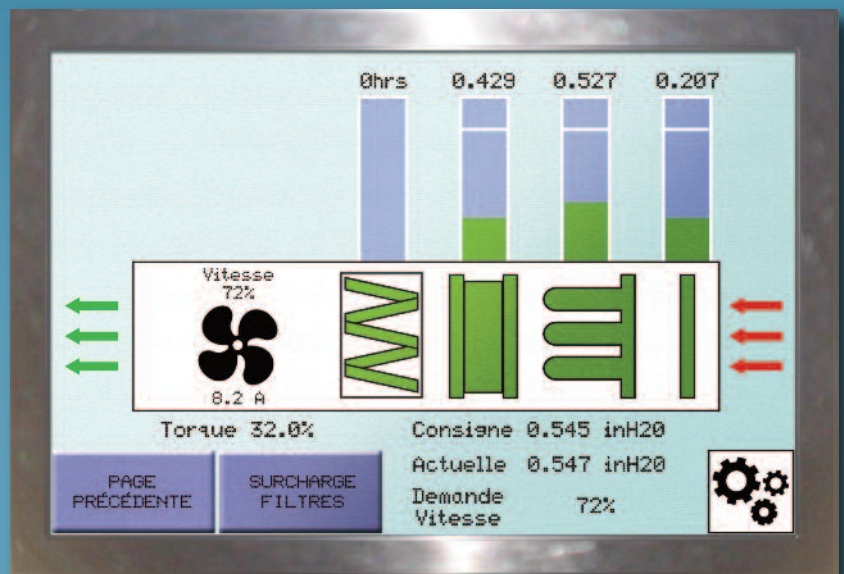
Modèle	L min (po)	Lmax* (po)	Débit max (CFM)	P min (po) (série-F)	H min (po) (série-F)
ST-10-1	72	132	1000	58	28
ST-20-1	72	192	2000	58	28
ST-20-2	120	192	2000	70	28
ST-40	120	192	4000	70	28

* Lmax correspond au débit minimum au pied linéaire homologué ou à la longueur maximum de la hotte. Un calcul de débit doit être effectué pour déterminer la meilleure option. Perte statique négative au manchon d'aspiration (filtres sales) de 5" H²O

STADBOXE

- Marche/arrêt manuel ou automatique du ventilateur d'évacuation
- Marche/arrêt manuel ou automatique de l'éclairage de la hotte
- Gestion de l'aspiration selon les besoins, la température et l'encrassement progressif des filtres
- Gestion du débit d'évacuation
- Gestion du débit d'air d'appoint
- Coupure automatique du gaz ou de l'électricité en cas de feu
- Affichage en tous temps des capacités de filtration
- Lecture et programmation à distance des fonctions
- Soutien technique Cadexair à distance via internet

Prenez le contrôle...
Du bout des doigts



CADExAIR

www.cadexair.com • 1 800 461-0668

Choisissez avec soins le gain énergétique de votre air pulsé

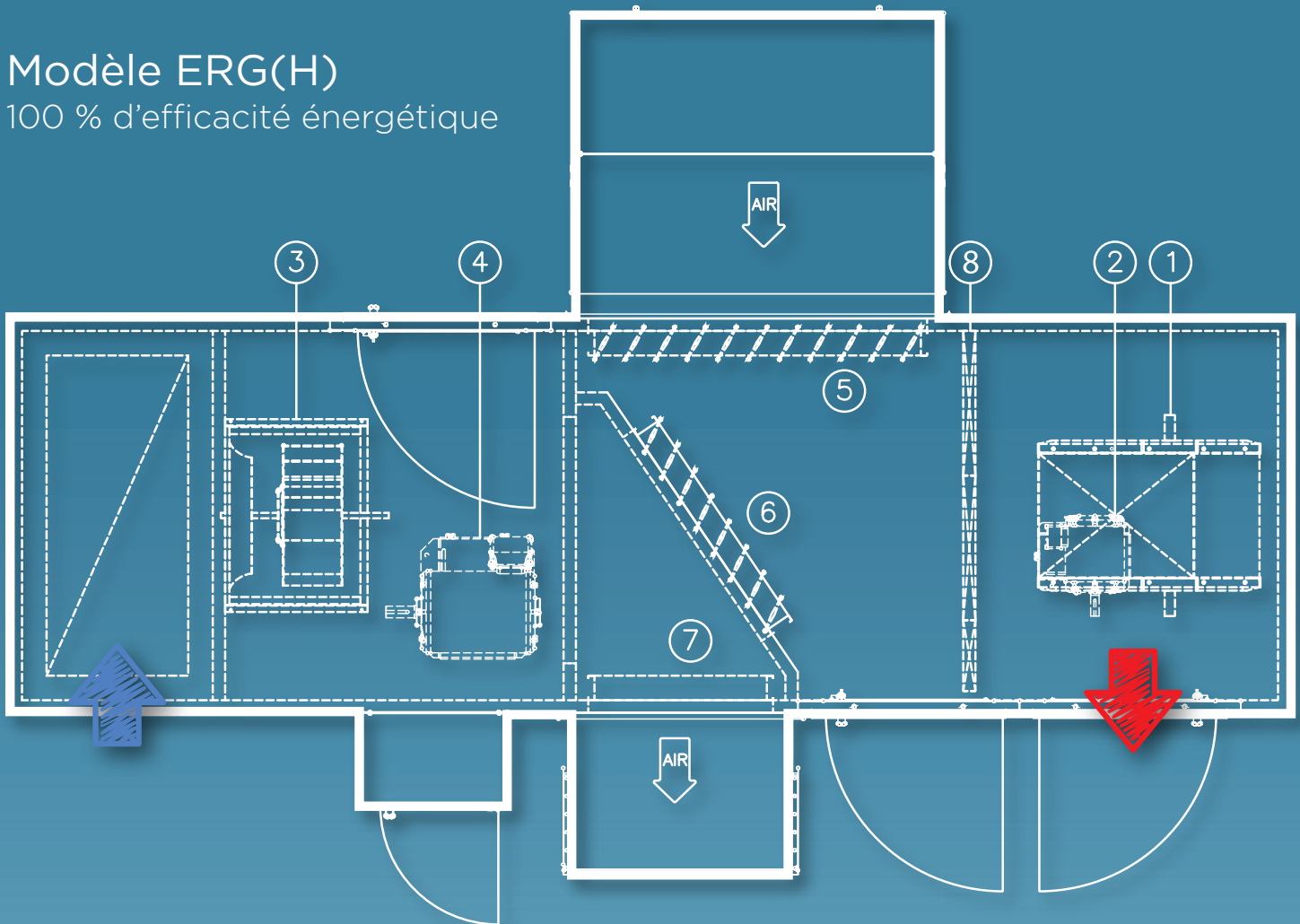
Comme dans toute chose, le choix d'un système de filtration est une question d'équilibre. La hotte STADIUM vous offre trois configurations

possibles de gain énergétique en fonction de votre matériel, de votre espace de travail et de vos moyens.

Caisson de retour d'air chaud

Modèle ERG(H)

100 % d'efficacité énergétique



Idéal pour les grands espaces de travail moderne sans appareil fonctionnant au gaz

Cette configuration permet d'aspirer l'air provenant de la cuisine et de le filtrer. L'air chaud évacué est filtré, mélangé automatiquement à de l'air neuf et renvoyé chaud et propre à l'intérieur, ce qui permet des économies substantielles de chauffage.

Toutefois, les émanations de gaz carboniques ne sont pas interceptées par les filtres et deviennent toxiques au-delà d'une certaine concentration.

- 1 - VENTILATEUR ALIMENTATION
- 2 - MOTEUR
- 3 - VENTILATEUR ÉVACUATION
- 4 - MOTEUR

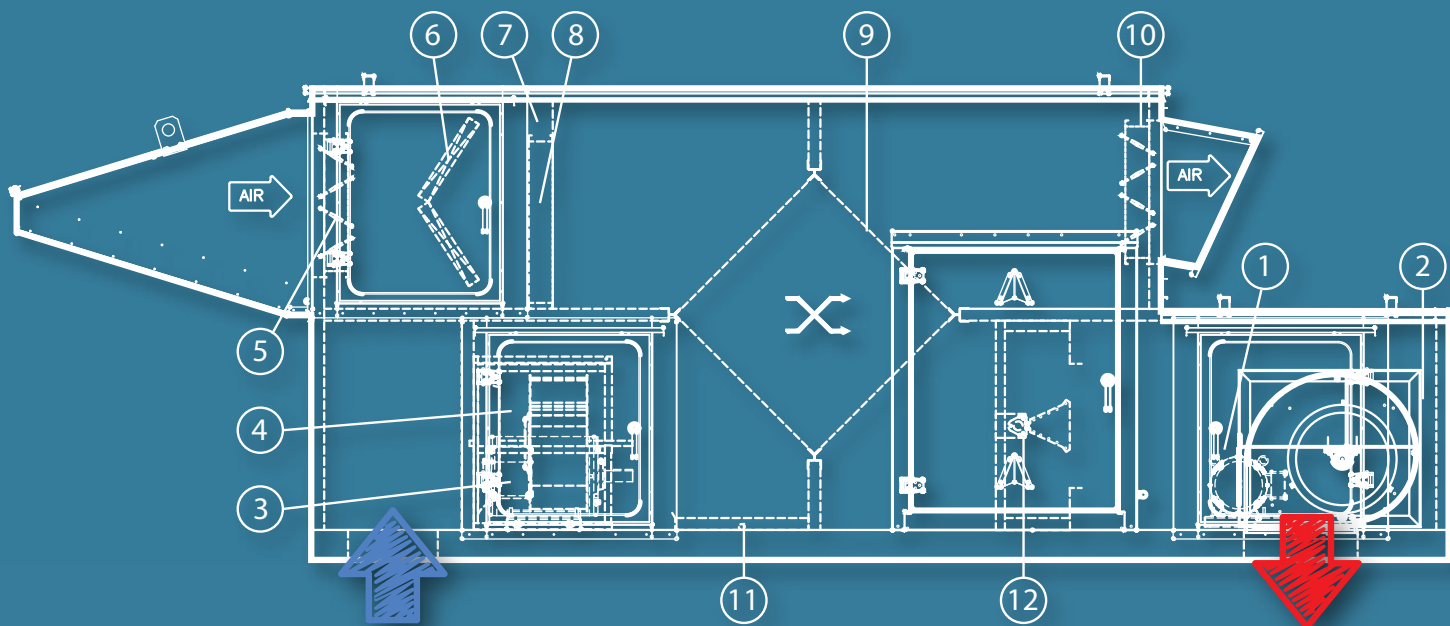
- 5 - VOLET AIR FRAIS
- 6 - VOLET RETOUR
- 7 - VOLET ÉVACUATION
- 8 - FILTRES MERV.8

ATTENTION : pour des raisons de sécurité, cette configuration ne convient pas si vous utilisez des appareils fonctionnant au gaz.

CADEXAIR

www.cadexair.com • 1 800 461-0668

Récupérateur d'énergie Modèle ERG(PHE)-100-SDM-50 70 % d'efficacité énergétique



Idéal pour les espaces de travail existants avec hottes déjà installées

Cette configuration est spécialement adaptée pour évacuer et remplacer l'air dans les cuisines commerciales utilisant déjà des hottes STADIUM ou des hottes aspirantes raccordées à des épurateurs d'air répertoriés.

Composée d'un puissant ventilateur d'extraction, d'un échangeur à plaques air/air, d'un brûleur à gaz à feu direct, de volets de face et d'évitement, de filtres à air et d'une soufflerie, cette configuration facilite la récupération de chaleur pour réchauffer l'air neuf à l'intérieur de même que la qualité de l'air évacué à l'extérieur, ce qui répond aux normes de plus en plus strictes des organismes environnementaux et des municipalités.

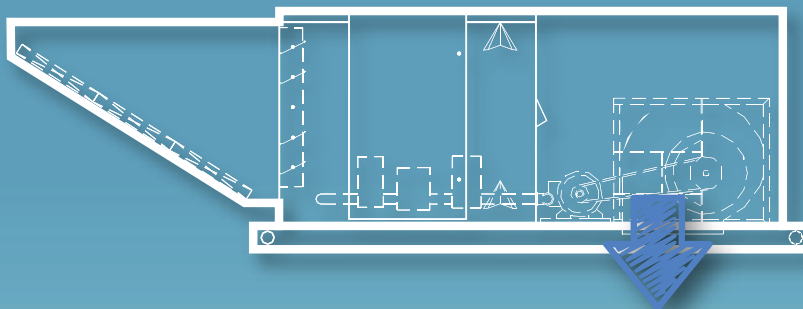
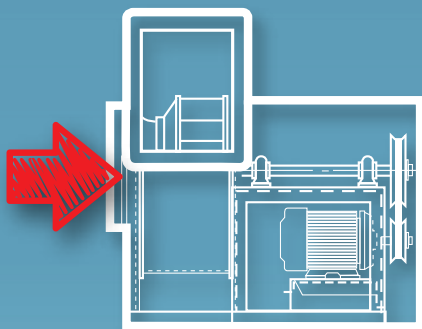
- 1 - VENTILATEUR ALIMENTATION
- 2 - MOTEUR
- 3 - MOTEUR
- 4 - VENTILATEUR ÉVACUATION
- 5 - VOLET AIR FRAIS
- 6 - FILTRES MERV.8
- 7 - VOLET ÉVITEMENT
- 8 - VOLET FACE
- 9 - RÉCUPÉRATEUR D'ÉNERGIE
- 10 - VOLET ÉVACUATION
- 11 - DRAIN
- 12 - BRÛLEUR À FEU DIRECT

Évacuation et Alimentation séparées

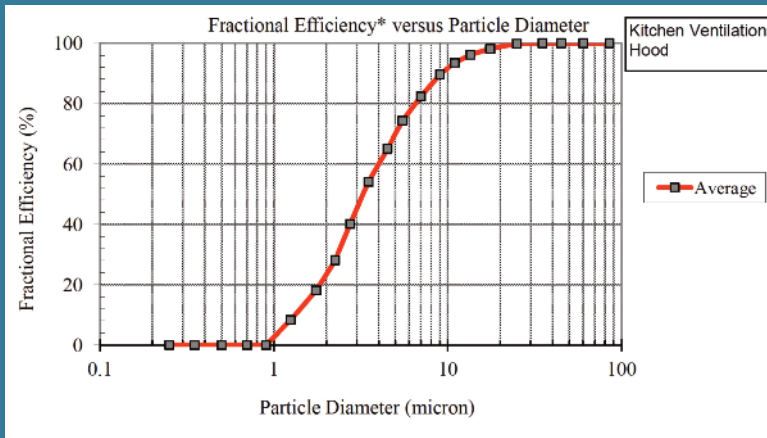
Modèle évacuation BCV
Make Up feu direct SDM

Convient aux plus petits comme aux grands espaces

Configuration efficace composée d'un système d'évacuation et de filtration classique sans gain énergétique



Elle aspire, vous respirez



LMS Technologies, Inc.

Protection incendie

La hotte série **STADIUM** est protégée par un système intégré SFA de Safety First ou un système R-102 de Ansul.

Au minimum, les composantes fournies comprennent tous les éléments couvrant le caisson de filtration et le plénum de la hotte, y compris :

- Le caisson du système avec cylindre
- Le support de fusibles
- Le percement avec bague de scellement homologué

La charge du cylindre, la cartouche de maintien de pression, la ligne de détection, les maillons fusibles et le déclencheur manuel doivent être installés sur le chantier par un installateur agréé du fabricant du système de protection incendie.

Le système de protection incendie a été conçu pour ajouter à la capacité de couverture des équipements de cuisson sous la hotte.



Les protections du caisson filtration et des équipements de cuisson doivent être reliées au système central de détection. Selon la région, **Cadexair** peut vous offrir un service clé en main pour l'installation d'une protection incendie conforme.

Sélection du ventilateur

La hotte Stadium est une hotte à haute pression statique. Voici une liste de ventilateurs recommandés pour la hotte série STADIUM.

Débit CFM	Pression Statique*	Ventilateur Type utilité (HP)	Ventilateur En ligne (HP)
1000	5.5"	Delhi BI-13 (2)	Cook QMX-HP 90 (2)
2000	5.5"	Delhi BI-15 (3)	Cook QMX-HP-120 (5)
3000	5.5"	Delhi BI-16 (5)	Cook QMX-HP-135 (7.5)
4000	5.5"	Delhi BI-20 (7.5)	Cook QMX-HP-150 (7.5)

*inclus 0.5" de pression statique dans le conduit

CADEXAIR

EXPERTISE ET INNOVATION

www.cadexair.com • 1 800 461-0668